

מדינת ישראל
משרד החקלאות ופיתוח הכפר
סמנכ"ל בכיר למימון והשקעות

האצת הטמעת טכנולוגיות חדשות בענפי הצומח בחקלאות 2021

צביקה כהן סמנכ"ל למימון והשקעות
ד"ר אפרת הדס- מנהלת תחום בכיר כלכלה

ינואר 2021

מנהלת ההשקעות ותחום מיכון בשה"מ משרד החקלאות ופיתוח הכפר
באם קיימת סתירה בין הנוהל לבין המצגת – הנוהל קובע.

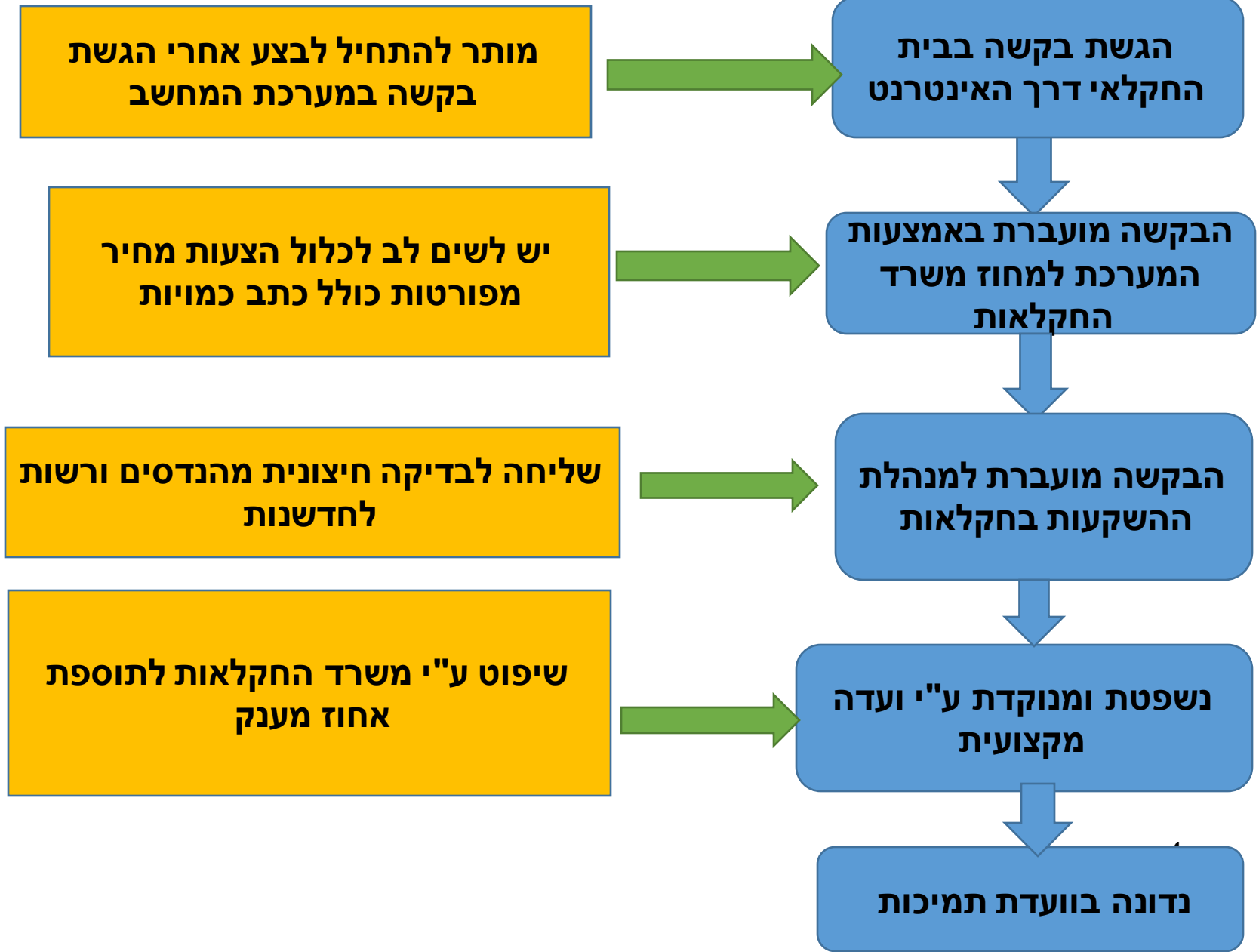
מטרת הנוהל

- הגברת רכישת טכנולוגיות חדשות על ידי חקלאים
ישראליים שיבטיחו אספקה רציפה לשווקים ושמירה על מגוון גידולים;
- שילוב חברות עם טכנולוגיות מתקדמות בחקלאות עם חקלאים ישראליים ויישום את הטכנולוגיה בשטחים חקלאים בארץ. (הבקשה תוגש באמצעות החקלאי);
- הוספת גידולים חדשים שיבטיחו את רווחיות המשק
החקלאי;
- רכישה של טכנולוגיות חדשות לטיפול בפסולת חקלאות
שיאפשרו מחזור או טיפול לאנרגיה

עקרונות מרכזיים

- מיכון חדש שטרם נמכר לחקלאים בישראל.
- מיכון שהתחילו לשווק בישראל החל מהשנים 2018 עד 2020, אך לא לפני כן.
- גידולים חדשים שטרם נוסו בישראל או שתחילת הניסוי בהם החל בשנת 2018 והלאה.
- טיפול בפסולת חקלאית באמצעים מתקדמים חדשנים.
- תמיכה בהשקעות בלבד. לא תינתן תמיכה עבור הוצאות שוטפות.
- התמיכה בחקלאים בלבד. חקלאים בעלי מים וקרקע חקלאית או קבלני עיבוד שחתמו הסכם עם חקלאים.

תהליך הגשה למנהלה



קריטריונים לשיפוט הבקשות וניקוד

- טכנולוגיה שטרם נמכרה בישראל - (5 נקודות);
- רמת חדשנות - (10 עד 15 נקודות);
- העלאת התוצר החקלאי - (5 עד 10 נקודות);
- פוטנציאל הטמעת הטכנולוגיה בחקלאות ישראל - (5 נקודות);
- פוטנציאל לייצוא הטכנולוגיה לחו"ל - (עד 5 נקודות);
- הערכה כלכלית – התכנות מבחינה חקלאית - (5 עד 10 נקודות);
- איתנות פיננסית של מגיש הבקשה - (5 עד 15 נקודות);
- **ציון מעבר 55 נקודות (מתחת לציון 55 הבקשה תיפסל).**

השקעה ואחוזי מענק

השקעה מוכרת ➤

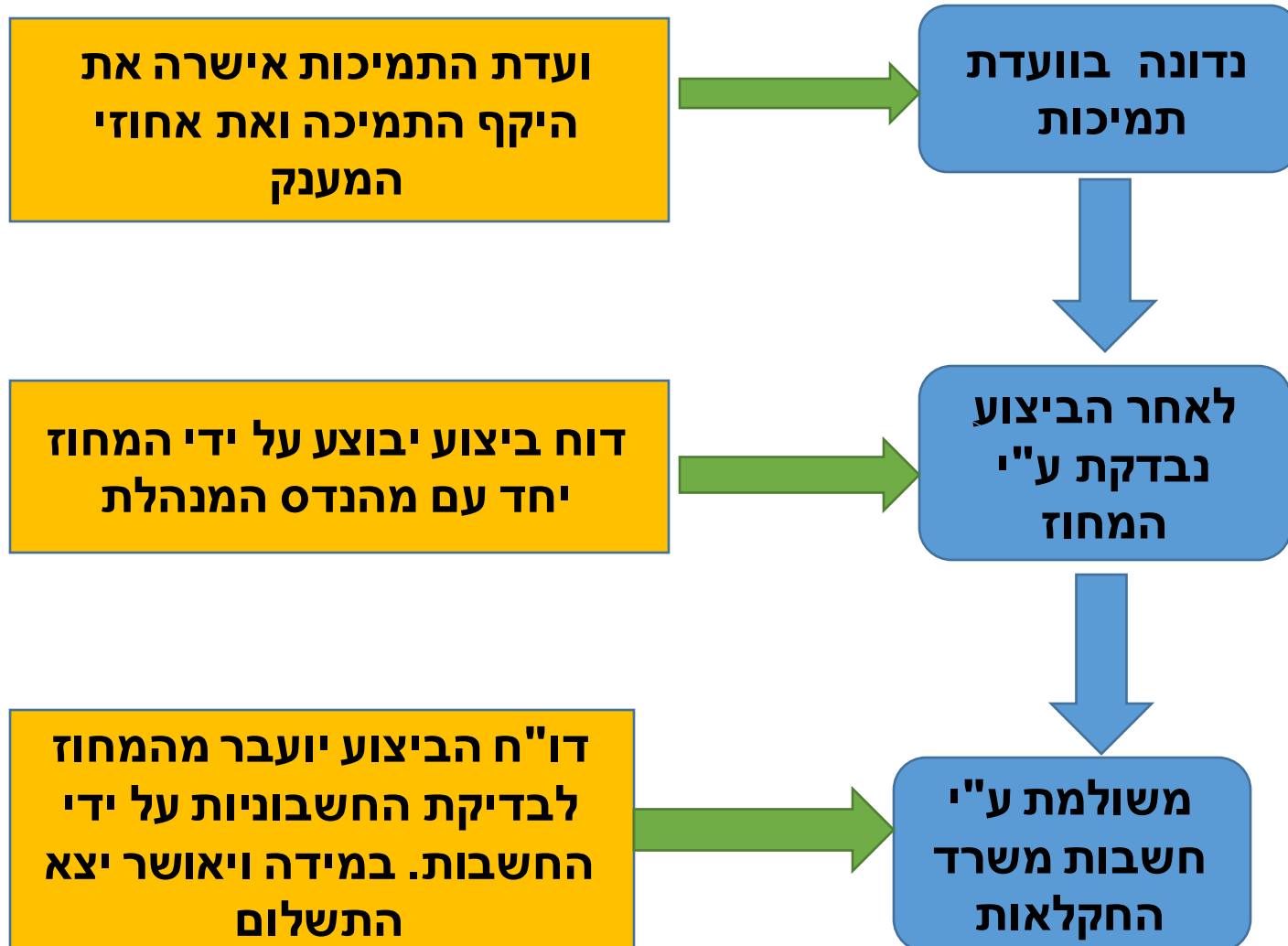
- היקף מחזור – עד 5 מלש"ח השקעה מוכרת 1.5 מלש"ח;
- עד 10 מלש"ח - השקעה מוכרת 3 מלש"ח;
- מעל 10 מלש"ח - השקעה מוכרת 7.5 מלש"ח;

מענק (מצטבר) ➤

- אזורי עדיפות לאומית 30% אחר 25%;
- ניקוד עד 59 נקודות 5%, עד 64 נק' 10% מעל 15%;
- פותח בישראל 5%;
- תוספת 5% לחקלאות באזור עוטף עזה;
- ס"ה המענק לא יעלה על 50%.

➤ תקופה - ניתן להגיש בקשה עד ליום 30.4.21

תהליך הגשת דוח ביצוע



דוגמאות מיכון - מומלצות

מה כן (נדרש אישור מקצועי): ➤

➤ דגמים חדשים, מסדרות חדשות עם תוספות טכנולוגיות כגון חקלאות מדייקת ושידור מידע למערכות ניהול;

➤ רובוטים, וכלים אוטונומיים (ללא ניהוג);

➤ מערכות לומדות לזיהוי מחלות ומזיקים;

➤ מערכי מיון עם חישנים או מצלמות למיון איכות.

מיכון חדשני שאינו מוכר בישראל ימומן רק אחרי אישור שרות ההדרכה והמקצוע.

יודגש הסיוע בנוהל מתייחס רק לדגמים/טכנולוגיות שפותחו בחמש השנים האחרונות וטרם שווקו בישראל או יובאו רק במהלך

השנתיים האחרונות.⁸

דוגמאות מיכון לא מומלצות

מה לא: ➤

- דגם חדש ללא שינויים טכנולוגיים משמעותיים;
- דגמים חדשים מאותה סדרה;
- מרססים למעט מרססים אוטונומיים;
- מערכי מיון ומיכון הקיימים בחול מעל ל-5 שנים וטרם יובאו לישראל;
- כלי עיבוד ללא טכנולוגיה חדשה;
- טרקטורים, מלגזות, מכסחות ועגלות.

טכנולוגיות ניטור

הגדרה - טכנולוגיות המאפשרות מדידה, מיפוי ועיבוד מידע לצורך קבלת החלטות ע"י החקלאי.

➤ מה כן:

➤ אמצעי מדידה פיזיים הנרכשים ומורכבים בשטח החקלאי, לצורך ניטור קרקע, מים, גזע, עלוה.

➤ מחיר הרכישה יכול לכלול את הציוד ועלות שרות שנתית עד 3 שנים.

➤ מכיר הרכישה ועלויות השוטפות של הניטור יהיו מוגבלות למחיר מקסימום שיקבע בוועדת התמיכות במנהלת ההשקעות.

➤ אישור ציוד וחברות המייצרות יהיה על פי החלטת ועדה מקצועית.¹⁰

טכנולוגיות ניטור

הגדרה - טכנולוגיות המאפשרות מדידה, מיפוי ועיבוד מידע לצורך קבלת החלטות ע"י החקלאי.

מה לא: ➤

➤ שרות שנתי בלבד ללא ציוד פיזי;

➤ שרותי ניהול משק;

➤ שרותי עיבוד נתונים לסוגיה, ביג דאטא האוספת נתונים ממידע חקלאי כללי;

➤ שירותי לווינים ושירותי פענוח תצלומי לוויין (NDVI);

טכנולוגיות חדשניות המשוקות ע"י קבלני עיבוד (שרות)

טכנולוגיות חדשות העומדות בתנאי הנוהל באמצעותן ניתן שירות שוטף במטע על ידי קבלני שירות (ולא נרכשת הטכנולוגיה החדשנית על ידי החקלאי עצמו). תינתן תמיכה לצורך קבלת השירות במסגרת הנוהל להסכם עד 3 שנים בלבד:

➤ **שרותי האבקה בתשלום שנתי;**

➤ **ריסוס והאבקה ברחפנים - תשלום שנתי לחברה;**

➤ **פיזור רעל נגד מכרסמים בשדה - צילום החורים ופיזור מדוייק;**

➤ **טכנולוגיות אחרות שיוצעו ויאושרו מקצועית (קטיף).**

נושאים נוספים הזכאים לתמיכה במסגרת הנוהל

מה כן (דוגמאות): ➤

- גידולים חדשים (לא תינתן תמיכה לזנים למעט זנים מיוחדים כמפורט להלן);
- זנים מיוחדים – בהם ניתנה חוות דעת מקצועית לפיה מדובר בזן בעל תכונות עמידות ויבול גבוה (הוכחת תוספת העולה על 10% ביבול);

הערה: חדשנות המיכון מאושרת רק בכפוף לחוות דעת מדריך שה"מ.

נושאים נוספים זכאים בנוהל

מה לא ➤

- טכנולוגיות גידול מהעשור האחרון;
- מצעים מנותקים – המצע כולל המארזים;
- גידול מטעים בצפיפות העולה על ההמלצות המקובלות בתחום;
- זנים חדשים למעט זנים מיוחדים כמפורט לעיל.